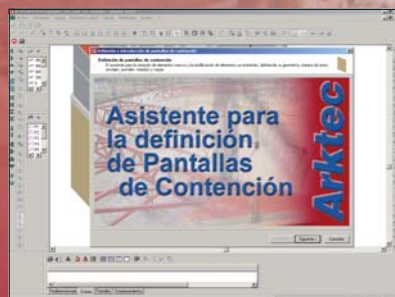


El cálculo de pantallas... ...es ahora mucho más fácil

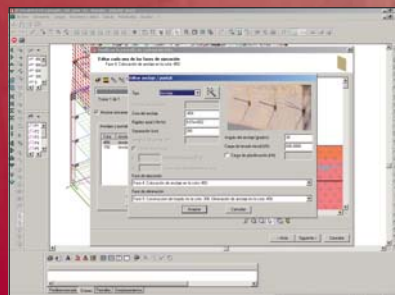
Nuevo Módulo
18

Tricalc

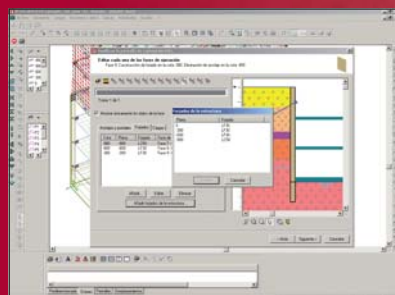
Pantallas de Contención



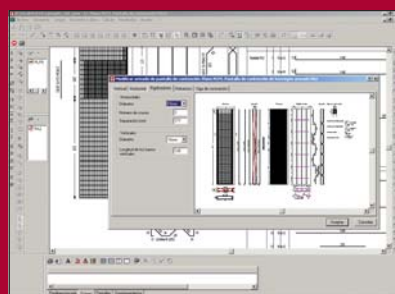
Asistente para la fácil definición y modificación de las pantallas.



Creación automática de fases con la consideración del proceso constructivo.



Pantallas arriostradas por los forjados, por anclajes y puntales.



Composición de planos y cuadro de armaduras con las mismas funciones de Tricalc.

Tricalc.18 convierte el cálculo de pantallas en una tarea fácil de realizar y controlable. Sus funciones se integran en el mismo sistema de menús que **Tricalc**, y permite la definición conjunta de las pantallas con el resto de la estructura, asegurando un control absoluto de la geometría y de la transmisión de cargas entre estructura-pantalla. Olvídense de tener que relacionar manualmente cada pantalla con los forjados que soportará y con las cargas. Todos los planos y listados se integran con las funciones ya existentes del programa, dando uniformidad al proyecto.

Ventajas de la definición integrada de las pantallas con la estructura:

- 1 Optimizando la entrada de datos**
Los forjados en contacto con las pantallas son considerados automáticamente para el cálculo de las fases de ejecución de las pantallas. No es preciso definir su cota, cargas transmitidas, su canto o su rigidez, ya que en la fase de definición de la pantalla, estos datos son recuperados directamente del forjado.
- 2 Asistente de creación de las fases**
Un asistente de creación automática de fases le ayuda a la consideración del proceso constructivo de la pantalla, una vez definida toda la estructura, exclusivamente arriostradas por los forjados, los puntales y los anclajes.
- 3 Bases de datos comunes**
Utilización de bases de datos comunes del programa para la definición de puntales, base de perfiles metálicos, y de estratos de terreno. Posibilidad de editar cada fase independientemente, cambiar de fase las cargas y/o los anclajes y puntales.
- 4 Vinculación con los forjados**
Las cargas que los forjados transmitirán a la pantalla en la fase de construcción y en la de servicio, se calculan de forma automática. Es posible vincular todos los datos del forjado a la pantalla, de forma que al modificar los forjados y recalcular las pantallas se consideren los datos actualizados de los forjados.
- 5 Cargas de la estructura**
Las cargas, axiles y momentos, de los pilares en cabeza de la pantalla se consideran de forma automática para el cálculo de la pantalla y de la viga de coronación. Además se pueden introducir nuevas cargas en coronación o en el terreno del trasdós.
- 6 Relación pantalla-estructura**
La definición del apoyo o unión de los elementos de la estructura con la pantalla es automática. Si se realizan dos modelos independientes, el de la estructura y el de la pantalla, se tiene la desventaja de definir manualmente todos los apoyos de los forjados y barras bajo rasante.
- 7 Zunchos/vigas de borde de forjados**
En los forjados en contacto con las pantallas, se modifica automáticamente la posición de zunchos de borde, ya que la ejecución del forjado se realiza después de haber construido la pantalla.
- 8 Gráficas de esfuerzos por fases**
Se obtienen gráficas de resultados -desplazamientos, esfuerzos y tensiones- para cada pantalla, para cada fase o para la envolvente, con acotación de valores máximos. Obtención también de gráficas en el modelo tridimensional, para más fácil comprensión.
- 9 Opciones de armado flexibles**
Armado según opciones definibles por el usuario, pudiendo dimensionar el porcentaje de armadura base. Comprobación a fisuración y cálculo en segundo orden real de la pantalla. La medición de la pantalla se obtiene desglosada con la medición de los demás elementos de la estructura, incluso directamente a partidas independientes.
- 10 Planos de composición**
En los planos de composición pueden introducirse los planos de armado de las pantallas con los de otros elementos. En los planos que se seleccione la opción de dibujar los cuadros de armaduras, se incluyen en un único cuadro las armaduras de todos los elementos.

28037 Madrid ■ Cronos, 63 - Edificio Cronos ■ madrid@arktec.com
08010 Barcelona ■ Bailén, 7 - 3º A ■ barna@arktec.com
46002 Valencia ■ Moratín, 17 - 2º ■ valencia@arktec.com
1050-165 Lisboa ■ Av. Miguel Bombarda, 36 - Ed. Presidente - 11º A ■ lisboa@arktec.com
11590 México D.F. ■ Leibnitz No 270 - 202 ■ Col. Nueva Anzures ■ mexico@arktec.com

Arktec
Software para arquitectura,
ingeniería y construcción
www.arktec.com