



Arktec

Constructo

**A solução que esperava
para a gestão integral da
sua empresa construtora**

Arktec
Software para arquitectura,
engenharia e construção
www.arktec.com

Uma solução integrada ou vários programas parcialmente ligados ?

Controlo orçamental, cronogramas financeiros, receitas gastos de material, diário analítico, gestão de imobilizado... por certo reconhece estas tarefas, já que fazem parte do dia-a-dia da sua empresa construtora e também das preocupações, para obter a máxima eficácia.

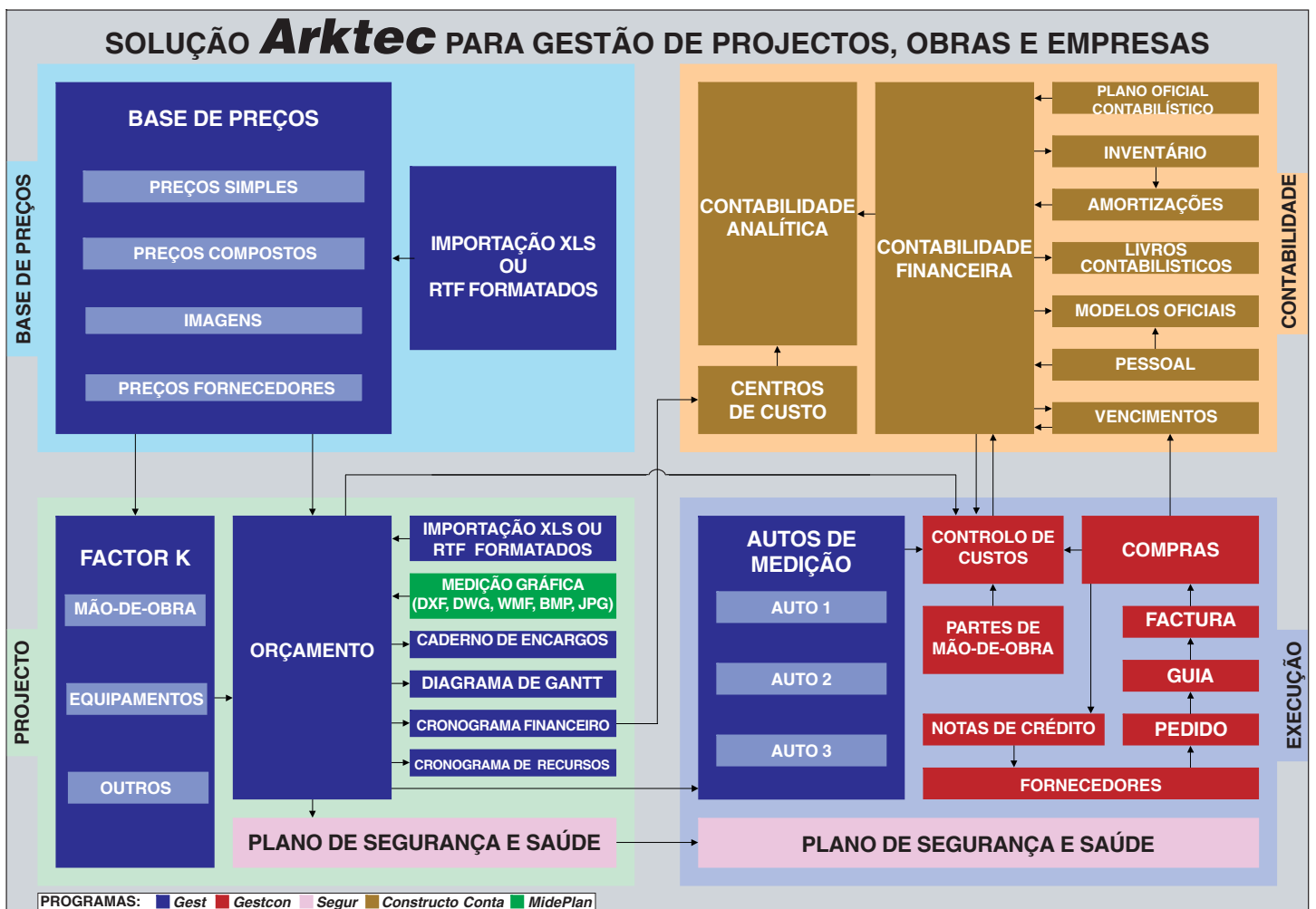
Para estas tarefas podem escolher-se diferentes programas, cada um especializado na sua área, que provavelmente a realizam de forma correcta. No entanto, se tiver necessidade de dispor de todos os dados de forma integrada, vai verificar que a ligação de dados entre aplicações não é a solução.

É necessário muito mais que simplesmente exportar e importar dados; os dados devem ser únicos, estar organizados e serem acessíveis em qualquer momento.

O conceito fundamental passa a ser «partilhar dados» em vez de «ligar dados». Para cumprir esse objectivo, **Constructo** dispõe de um único sistema de base de dados, utilizado por todas as suas funções. Quer seja a gestão de preços, de entradas de material, facturas, lançamentos... acede-se sempre à informação actualizada.

A integração dos dados é uma mais valia para a sua empresa. Passa a beneficiar de uma superior organização de dados e da maior capacidade de desenvolvimento futuro do próprio programa

A evolução futura do nosso programa, terá repercussões constantes em todas as suas funções, melhorando e implementando novas tecnologias que, conseqüentemente, serão transpostas para o vosso trabalho diário.. Tudo graças ao facto de uma só empresa desenvolver a sua solução.



Controlo de obra e Contabilidade integrada

Constructo é um sistema integrado de gestão orçamental, económica e financeira, desenvolvido pela **Arktec**, especificamente para empresas construtoras, concebido para satisfazer as suas necessidades, permitindo realizar o controlo das receitas e gastos, quer seja de forma global para todas as obras ou de forma individualizada.

As suas funções permitem realizar os diferentes passos de cada obra: o orçamento, a comparação de propostas, a adjudicação, os pedidos, a associação analítica de gastos, o controlo das facturas, os vencimentos, o inventário...

Multi-obra

Pode fazer-se um controlo individualizado de cada obra, conjugando a informação contabilística de várias obras numa ou em várias empresas.

A gestão de entradas e saídas de materiais pode realizar-se para cada obra ou através de um armazém central 'virtual'.

Multi-empresa

Constructo dispõe da capacidade multi-empresa, o que permite simultaneamente gerir e visualizar várias empresas em diferentes ficheiros.

Multi-exercício

Em **Constructo** dentro de cada empresa, podem guardar-se os dados de um ou vários exercícios. Em qualquer momento podem solicitar-se dados dos exercícios pretendidos e separa-los para bases de dados independentes, do seu ficheiro original.

Multi-posto

Constructo dispõe de uma única base de dados centralizada que pode ser consultada e modificada por diferentes utilizadores, obtendo-se a informação em tempo real. A consolidação de dados adiciona à base centralizada, os dados recolhidos de cada obra e empresa.

Segurança

A cada utilizador podem atribuir-se autorizações de acesso a cada parte do programa, com autorizações de leitura e/ou de escrita.

Controlo de obra e contabilidade

Constructo resolve satisfatoriamente numa mesma solução, a integração de dados do controlo de obra da contabilidade financeira e analítica, otimizando o acesso à informação comum dos diferentes departamentos da empresa.

Directamente das entradas de material, pode passar-se a informação para o Diário. A partir de uma factura recebida e introduzida no Diário, podem imputar-se os materiais aos diferentes artigos da obra.

O valor de uma linha do Diário pode ser atribuído a vários centros de custo, segundo diferentes critérios de distribuição, obtendo-se todas as listagens financeiras, com a informação ordenada por cada centro de custo.

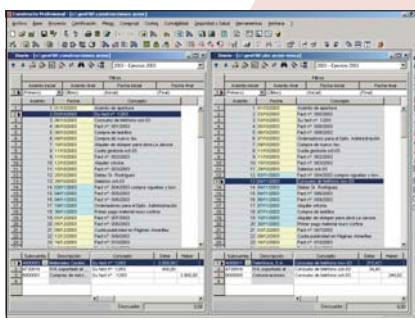
Análise e Custos de obra

É possível criar automaticamente os lançamentos contabilísticos a partir dos pedidos, guias, facturas ou autos introduzidos no controlo de custos, com **GestCon**.

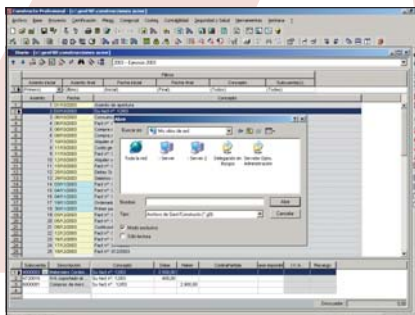
O utilizador pode realizar a transferência automática dos documentos, do controlo de obra para a contabilidade, sendo que o programa alerta se os documentos já tiverem sido anteriormente transferidos.

Receitas e gastos

As entradas de material comparam-se com os gastos de material, identificando as suas diferenças através de códigos de cor: material gasto na sua totalidade ou parcialmente. É possível visualizar o estado dos gastos de material de uma obra.



Capacidade multi-empresa de forma simultânea



Multi-posto com opções de segurança definíveis

Constructo verifica os documentos que foram contabilizados, avisando se já existem e se deseja a sua actualização. Os gastos de materiais e recursos, podem ser atribuídos a artigos, capítulos, cada obra ou a famílias de preços.

Documentos relacionados

Um sistema tipo 'árvore' bidireccional permite relacionar em cada obra os pedidos, guias e facturas para visualizar graficamente as suas relações e procedências.

Adjudicação de propostas

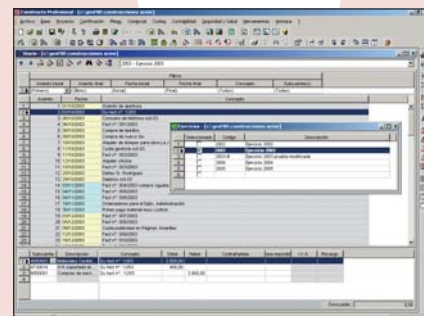
Através da solicitação de propostas, é possível o seu envio, comparação e a sua selecção, sendo possível a adjudicação de propostas individualmente por artigos, por capítulos ou pelo total proposto, segundo diferentes critérios de avaliação.

Planos de contabilidade

Constructo inclui o Plano Oficial Contabilístico (POC) e a Adaptação do Plano Oficial Contabilístico, para empresas construtoras e imobiliárias. Estes planos foram definidos com uma função existente em **Constructo** que permite a criação e modificação dos planos contabilísticos a utilizar.

Contabilidade orçamental

Constructo permite realizar uma previsão orçamental, indicando o valor de cada conta ou subconta, obtendo comparações entre valor orçamentado e contabilizado. Para cada obra, pode solicitar a previsão em função do diagrama de Gantt e dos cronogramas financeiros de **Gest**, avaliando o valor de cada conta no tempo.



Encerramento e abertura automáticos de exercícios

Contabilidade analítica

Constructo considera na contabilidade analítica cada obra como um centro de custo independente. Pode analisar os custos ao nível das obras, dos capítulos ou dos artigos, através do sistema de estruturação que o utilizador defina, já que é possível definir uma estrutura hierárquica de centros de custo, de modo a que os gastos sejam imputados a estes centros.

Planeamento orçamental

Um centro de custos pode também definir-se para uma obra, com os capítulos e artigos que necessite, podendo obtê-los automaticamente de orçamentos realizados com **Gest**. Podem-se imputar estes gastos aos centros de custos de forma a melhor controlarem-se os orçamentos e gastos de cada uma das obras, de forma simples

Lançamentos e centros de custo

É possível utilizar vários centros de custo num lançamento contabilístico, indicando a percentagem de distribuição entre cada um deles, no momento de definição do lançamento. O programa utilizará esta percentagem de distribuição em todas as listagens analíticas.

Listagens e relatórios

Constructo inclui todas as listagens financeiras e analíticas necessárias: Balanço de situação, Balanço de somas e saldos, Conta de perdas e ganhos, Livro Maior, Livro-diário, Plano Contabilístico Financeiro, Plano Contabilístico Analítico, Maior analítico, Orçamento financeiro, Orçamento analítico, Balanço de somas e saldos analítico, etc. É possível obter informação para diversos modelos oficiais como o modelo B - trimestral e também uma base de dados em formato MDB (MS-Access), para a elaboração automática de correspondência.

As listagens são configuráveis, dispendo de múltiplos filtros para imprimir a informação, segundo necessidades do utilizador.

Gestão do I.V.A.

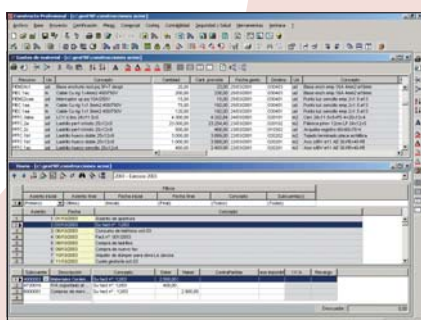
Constructo gere os valores do I.V.A. dos diferentes tipos, realizando de forma automática o lançamento de regularização e ainda imprime os Livros de Registo de facturas recebidas e facturas emitidas.

Abertura e encerramento de novos exercícios

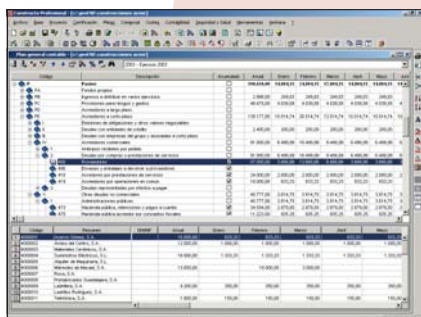
Estas funções automáticas criam os lançamentos de regularização, de encerramento e o de abertura no exercício seguinte. É possível desfazer o encerramento do exercício tantas vezes quantas seja necessário e criar exercícios que não coincidam com o ano civil, por exemplo, de Abril a Março do ano seguinte.

Diário

É possível filtrar o Diário por número de lançamento, por datas ou por conceitos, para a impressão e ecrã. A renumeração automática dos lançamentos do Diário por ordem cronológica, permite introduzir lançamentos atrasados, que se criarão com o seu correspondente número intercalado.

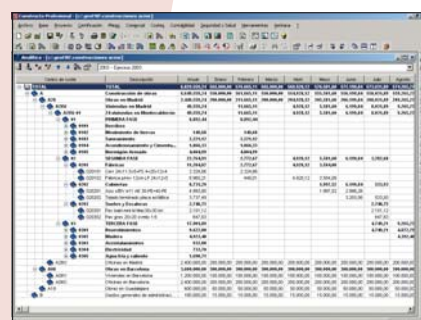


Criação de lançamentos contabilísticos desde GestCon



Plano Oficial Contabilístico: contas e subcontas

Constructo, a informação centralizada ao alcance da mão



Previsão de custos a partir dos cronogramas



Diário e atribuição de gastos a centros de custos

Inventário e gestão de imobilizado

Constructo realiza a gestão dos diferentes grupos de amortização, realizando as amortizações de cada bem segundo os prazos definidos pelo utilizador.

Quando se realiza um lançamento de aquisição de imobilizado, pode definir os dados necessários para o seu inventariado e posterior amortização. Guarda-se a relação de bens de cada grupo de amortização assim como as datas das últimas amortizações. Para cada período realizam-se automaticamente os lançamentos de amortização, agrupados ou particularizados.

Obtêm-se listagens para cada grupo com a amortização acumulada, com as quotas de amortização e com as quantidades pendentes de amortizar. Tem assim a possibilidade de controlar facilmente as amortizações da sua empresa.

Fornecedores e clientes

Constructo dispõe de uma base de dados centralizada com a informação de clientes e fornecedores, que pode ser utilizada tanto para a gestão de custos, bem como para a contabilidade.

Vencimentos automáticos

A geração de vencimentos de cobranças e pagamentos pode realizar-se de modo manual ou automático, com o número de prazos e intervalos que se desejem, permitindo ainda definir dias concretos do mês

Por exemplo, pode necessitar de dividir um pagamento em 4 tranches, uma por cada 60 dias ou fazer 10 tranches de pagamento, apenas entre os dias 10 e 25 de cada mês. **Constructo** pode informar quais as tranches que estão com pagamento atrasado ou pendente e realizar automaticamente os correspondentes apontamentos no Diário.

A partir dos vencimentos é possível realizar previsões de tesouraria, obtendo-se uma listagem ordenada por número de subconta bancária e por datas.

Cheques e promissórias

Podem imprimir-se cheques, promissórias e cartas de acompanhamento, a partir dos dados existentes nos vencimentos. Utiliza-se um Editor Visual, pelo que é possível modificar os formatos segundo os objectivos de cada utilizador.

Lançamentos pré-definidos

Os lançamentos pré-definidos permitem criar os lançamentos contabilísticos automaticamente a partir de lançamentos tipo, habituais em contabilidade. Incluem-se os lançamentos pré-definidos mais habituais, podendo o utilizador modificá-los ou criar novos.

Quando se introduzem dados no Diário, um assistente incluído no programa facilita a sua criação solicitando os dados necessários e criando os lançamentos automaticamente.

Estudos financeiros das obras

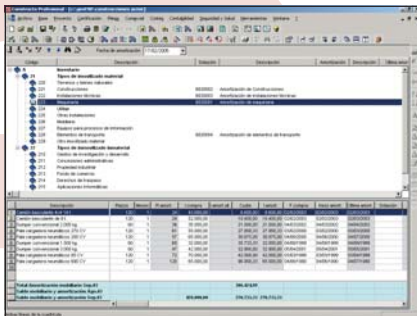
Existe um conjunto de funções para estudar de forma específica os aspectos financeiros de cada obra: rentabilidade, gastos e receitas por obras, facturas e custos de equipamentos.

Balancos agregados

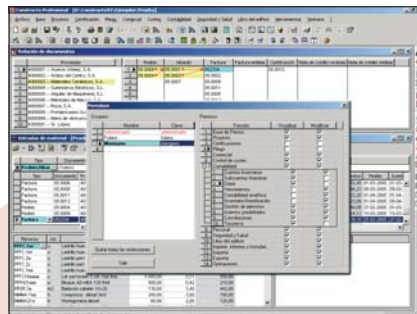
É possível a conjugação de dados de diferentes empresas, para obter um balanço agrupado de todas elas, definindo o coeficiente ou percentagem de participação de cada empresa, a fim de aplicar este coeficiente na acumulação de valores de cada subconta. É possível exportar os valores para MS-Excel obtendo-se, no mesmo ficheiro, diferentes folhas de cálculo para o 'Activo', 'Passivo', 'Deve' e 'Haver'.

Consistência dos dados

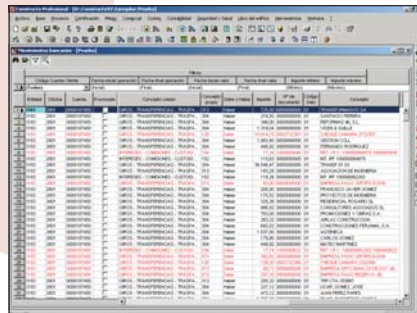
Esta função detecta possíveis inconformidades nos dados contabilísticos: subcontas não definidas, contas repetidas, contas de I.V.A. não definidas... Esta função permite a verificação automática dos dados introduzidos.



Inventário e gestão do imobilizado



Cada utilizador pode aceder unicamente aos dados a que esteja autorizado a utilizar.



Importação de movimentos bancários segundo o formato Norma 43

Podem seleccionar-se os centros de custo a estudar e as subcontas a incluir em cada estudo, sendo possível programar facilmente fórmulas com rácios de rentabilidade.

Gestão de retenções, pessoal e arrendamentos

É possível introduzir os diferentes grupos para a gestão das retenções: de profissionais, de arrendamentos e de trabalhadores. As retenções a trabalhadores estão integradas com os gastos de pessoal e as partes de mão-de-obra do controlo de obra.

Criam-se automaticamente os correspondentes lançamentos contabilísticos, que reflectem estas operações e obtém-se a informação para as declarações oficiais de retenções.

Conciliações bancárias

Esta função permite importar os movimentos bancários no formato standard, fixada pela "Norma 43" espanhola, para detectar automaticamente as conciliações entre os vencimentos de cobrança e os pagamentos recebidos. É possível manter os movimentos já conciliados, para conciliar diariamente apenas os novos movimentos.

Soluções «chave na mão»

A solução **Constructo** engloba-se dentro de um plano de implementação que a **Arktec** concebe à medida das necessidades de cada cliente, que inclui análise dos postos de trabalho, a formação específica e o seu acompanhamento posterior. A supervisão que a **Arktec** realiza de todo o processo garante o êxito da adaptação ao novo sistema.

- Um sistema integrado de gestão orçamental, económica e financeira, desenvolvido pela **Arktec**, específico para **empresas construtoras**.

- **Capacidade multi-empresa** para gerir várias empresas em simultâneo.

- Em cada empresa, guardam-se os dados de **um ou de vários exercícios**. É possível separar diferentes exercícios.

- Possui uma **única base de dados centralizada** podendo ser consultada e modificada por diferentes utilizadores em rede.

- Atribui a cada utilizador diferentes **autorizações de acesso** para leitura e escrita dependendo da base de dados.

- Integra os dados do **controlo de obra** e da **contabilidade** financeira e analítica, sem duplicar a informação a introduzir.

- Integração com **GestCon** para a criação automática de lançamentos contabilísticos desde o **controlo de obra**, verificando os documentos já contabilizados.

- A **consolidação** de dados adiciona à base centralizada os dados de cada obra.

- Inclui o **Plano Oficial de Contabilidade (POC)** e a Adaptação do POC a empresas construtoras e imobiliárias.

- Permite fazer a **contabilidade orçamental** obtendo comparativos entre o valor orçamentado e o contabilizado.

- Na **contabilidade analítica** cada obra é um centro de custo independente. Regista os **valores de cada artigo** em função do nível de análise a estudar.

- Inclui **listagens** financeiras e analíticas: Balanço, Balanço de somas e saldos, Conta de perdas e ganhos, Livro Maior e Diário e o Plano Oficial de Contabilidade.

- Gere os diferentes **grupos de amortização**, realizando as amortizações de cada bem segundo os prazos definidos.

| Solução Arktec - Constructo | | | | | |
|---|------|---------|------------------|--|-------------------------|
| Especificações dos Programas | Gesf | GestCon | Constructo Conta | | Constructo Profissional |
| | | | Segur | | |
| Orçamentos, Medições e Autos | ● | ● | | | ● |
| Tempos: Diagramas de GANTT e financeiros | ● | ● | | | ● |
| Desvios: Comparativos e Cronogramas Financeiros | ● | ● | | | ● |
| Cadernos de condições | ● | ● | | | ● |
| Livro do edifício | ● | ● | | | ● |
| Análise de Custos por capítulos e artigos | | ● | | | ● |
| Controlo de Custos de Obra | | ● | | | ● |
| Contabilidade Financeira e Analítica | | | ● | | ● |
| Estudos e Planos de Segurança e Saúde | | | ● | | ● |

Arktec

Software para arquitectura,
engenharia e construção

www.arktec.com/portugal



■ Empresa espanhola criada em 1985, especializada no desenvolvimento, comercialização e suporte técnico de software para AEC.



■ Única multinacional espanhola especializada em software para AEC, com escritórios próprios em Portugal, Espanha e México.



■ Programas de cálculo de estruturas, orçamentação, gestão de obra, segurança, higiene, saúde e desenho.

■ Comercialização de forma directa em Portugal através de um escritório próprio em Lisboa.



■ Quarenta profissionais especializados, metade deles arquitectos e engenheiros, todos dedicados exclusivamente a esta actividade.



■ Investimento entre 20 a 25% da facturação no desenvolvimento de novos programas, o que garante a disponibilidade a cada momento das ferramentas mais avançadas.



■ Os nossos programas são utilizados por milhares de engenheiros, arquitectos e empresas de engenharia em Portugal, Espanha e América Latina.



■ Crescimento anual médio de vendas acumulado nos últimos quatro exercícios de 24%.



■ Investimento de todos os seus recursos no desenvolvimento e melhoria dos programas, sem dividir esforços com outras actividades como fazem certas empresas, o que tem como consequência o escasso desenvolvimento dos seus produtos.



■ O nosso esforço de internacionalização foi reconhecido no ano 2001 com o Prémio à Exportação da Câmara de Comércio de Madrid.



■ Os nossos programas estão pensados para solucionar os problemas do utilizador e não as necessidades internas da empresa que os desenvolve.



■ Tanto as demonstrações como o suporte técnico são realizados por engenheiros e arquitectos com uma sólida formação técnica.



■ Exija programas desenvolvidos por empresas especializadas como **Arktec** e recuse programas de empresas em que o desenvolvimento de software é uma actividade complementar e inclusive marginal.

Especialistas em Software para AEC

Tricalc
Gest+MidePlan
Constructo
Segur
Arktecad

Cálculo de Estruturas Tridimensionais

Gestão de Orçamentos e Obras

Gestão Económica de Construtoras

Estudos e Planos de Segurança e Saúde

Concepção e Desenho assistido



Arktec, S.A.

E-28037 **Madrid**
Cronos, 63
Edificio Cronos
Tel. (+34) 91 556 19 92
Fax (+34) 91 556 57 68
madrid@arktec.com



Arktec Portugal, Lda.

P-1050-165 **Lisboa**
Av. Miguel Bombarda, 36
Edifício Presidente - 11º A
Tel. (+351) 21 793 27 55
Fax (+351) 21 793 81 83
lisboa@arktec.com

**Arktec México,
S.A. de C.V.**

11590 **México, D.F.**
Leibnitz No. 270 - 202
Colonia Nueva Anzures
Tel. (+52) (55) 5254 1160
Fax (+52) (55) 5254 1190
mexico@arktec.com



E-08010 **Barcelona**

Bailén, 7 - 3º A
Tel. (+34) 93 265 21 84
Fax (+34) 93 265 28 69
barna@arktec.com

E-46002 **Valencia**

Moratin, 17 - 2º
Tel. (+34) 96 112 07 20
Fax (+34) 96 112 07 05
valencia@arktec.com

